



EstantesMexico.com

# Estante Maximus 180 con Aglomerado

ventas@estantesmexico.com

## Contenido del paquete

- 4 Postes Sencillos de 1.83m.
- 6 Vigas Dobles (Larga) de 1.83m.
- 6 Vigas Dobles (Chicas) de 0.61m.
- 3 Soportes de 0.61m.
- 3 Aglomerados de 0.61x 1.83m.

## Instrucciones

### IMPORTANTE:

ANTES DE USAR O ARMAR ESTE PRODUCTO, LEA CUIDADOSAMENTE EL INSTRUCTIVO.

Seguir estas instrucciones y reglas de armado le aseguran un buen desempeño del producto.

1. El estante se debe de armar en una superficie nivelada.
2. No sobrecargue la unidad.
3. Use un martillo o mazo para insertar los remaches de la viga en los postes. Golpee la viga cerca de la unión.
4. Asegúrese que los remaches estén sentados en la ranura.
5. Coloque las vigas con el dobles hacia arriba.

Favor de llamar a Información al Cliente al **Tel: 8183261270**

**Whatsapp 8126225454** por las siguientes razones:.

- Asistencia en el armado del estante.
- Piezas dañadas o faltantes.

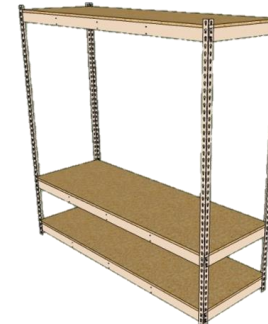
Favor de tener la siguiente información: Modelo, factura y la fecha de compra.

Conoce nuestros productos en : [www.estantesmexico.com](http://www.estantesmexico.com)

### Forma de Armar N°1



### Forma de Armar N°2



### Forma de Armar N°3

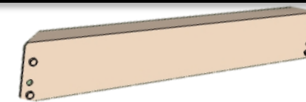


1



Viga Larga(1.83m)

2



Viga Chica(0.61m)

3



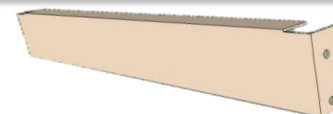
Aglomerado (0.61 x 1.83m)

4



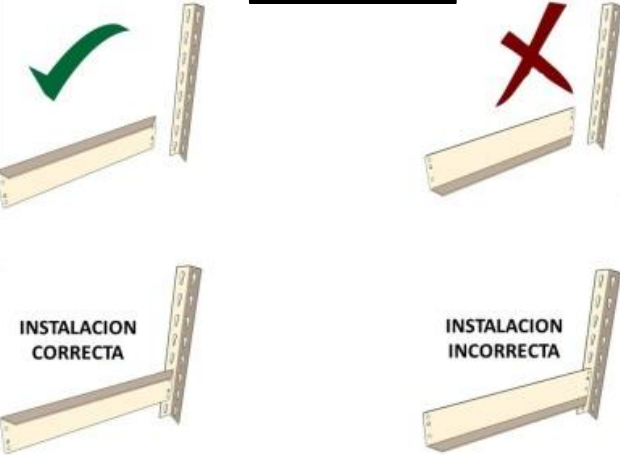
Poste Sencillo (1.83m)

5



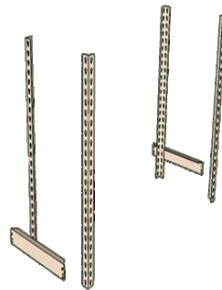
Soporte (0.61m)

**Importante**



Asegúrese que el dobles de las vigas este hacia arriba.

**Paso #1**



Ensamble dos postes y una viga chica. Use la segunda ranura de la parte inferior del poste. Golpee la viga cerca de la conexión para asegurarse de que los remaches sienten en el fondo de la ranura. Repetir el paso 1 para ensamblar un segundo lado inferior.



Utilice un martillo para armarlo.

**Paso #2**



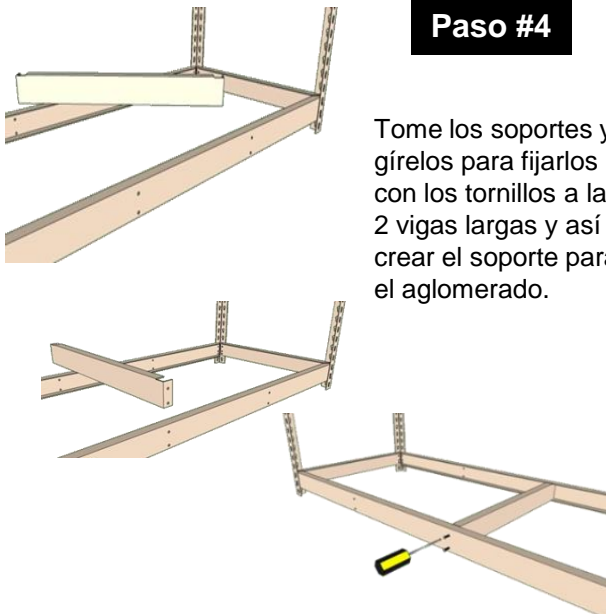
Continúe el ensamble con dos vigas largas para completar la parte inferior del estante. También verifique que todos los remaches sienten en el fondo de la ranura.

**Paso #3**



Ponga las vigas largas dobles en los laterales para armar el segundo nivel del estante, y fije el remache a la altura que desee el nivel y golpee con el martillo. Y continúe con las vigas que forman el tercer nivel del estante.

**Paso #4**



Tome los soportes y gírelos para fijarlos con los tornillos a las 2 vigas largas y así crear el soporte para el aglomerado.

**Paso #5**



Termine de Poner los soportes en los niveles y asegúrese de que estén bien atornillados en las vigas. ¡Es fácil y rápido de armar!



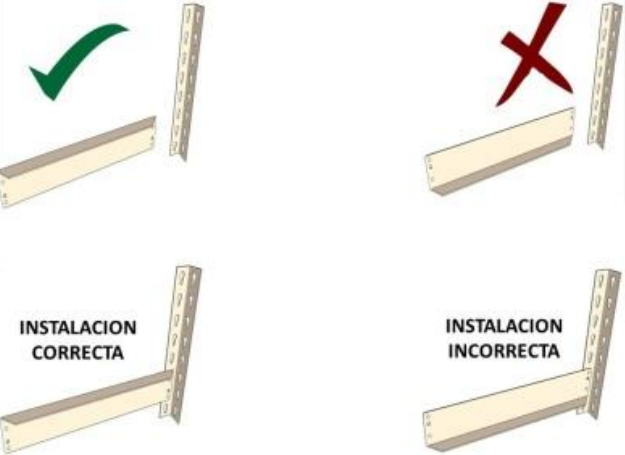
**Paso #6**



Antes de colocar la repisa de aglomerado asegúrese de que todos los remaches estén sentados en las ranuras.

¡El estante esta terminado!

**Importante**



INSTALACION CORRECTA

INSTALACION INCORRECTA

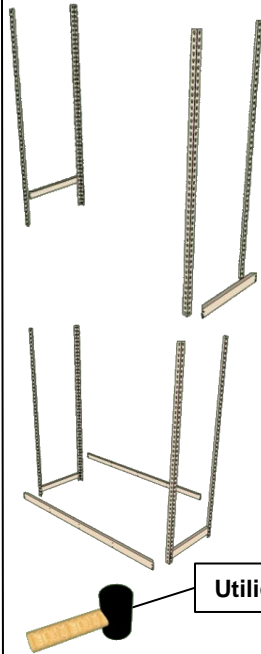
**Asegúrese que el dobles de las vigas este hacia arriba.**

**Paso #1**

Para armar el primer estante, ensamble dos postes y una viga chica. Use la segunda ranura de la parte inferior del poste.

Golpee la viga cerca de la conexión para asegurarse de que los remaches sienten en el fondo de la ranura. Repetir el paso 1 para ensamblar un segundo lado inferior.

Utilice un martillo para armarlo.



**Paso #2**

Para armar el segundo nivel cuente 8 o 10 ranuras de abajo hacia arriba, para poner las vigas y golpee para que los remaches bajen hasta el fondo. Coloque las 2 vigas chicas y 2 largas.

Antes de colocar la repisa asegúrese de que todos los remaches estén sentados en las ranuras.



**Paso #3**

Para armar de la siguiente forma el estante. Ensamble dos postes y una viga chica. Use la segunda ranura de la parte inferior. Golpee la viga para que los remaches bajen hasta el fondo.

Para armar el segundo nivel cuente 8 o 10 ranuras hacia abajo para poner las vigas y golpee para que los remaches bajen hasta el fondo. Coloque las 2 vigas chicas y 2 largas.



**Paso #4**

Continúe poniendo las vigas hasta terminar de armar el tercer nivel del estante. ¡Es fácil y rápido de armar!

Antes de colocar la repisa asegúrese de que todos los remaches estén sentados en las ranuras.



**Paso #5**

Ahora tienes 1 estantes armado para usarlo de acuerdo a sus necesidades, No olvide que puedes volver armar su estante en una sola pieza.

**Armado 2**

**Armado 3**



\* Paso 1y2.



\* Paso 1,3 y 4.

**¡Los estantes están terminados!**